

Samuel González Quiroz “Changoleón” (2005-2008)– Persona en situación de pobreza que aparecía en “Incógnito”, creado por Facundo Gómez. (Este caso es transversal, se trata de una persona mayor, en situación de calle, con un problema de alcoholismo)

¿Qué vas a aprender hoy?

Podrás identificar cómo en la televisión mexicana se normalizó la estigmatización de grupos vulnerables, a través de su exposición pública en cápsulas donde se normalizaban estereotipos, prejuicios e incluso tratos degradantes. Este caso en particular se dirige hacia personas en situación de calle.

Instrucciones:

Después de ver la cápsula “*El origen de Changoleon*” <https://www.youtube.com/watch?v=chJIn3Jgs0> del programa “**Incógnito**”, responde, en máximo tres párrafos, tus respuestas a las siguientes preguntas:

- ¿Qué estereotipos o prejuicios sobre las personas en situación de calle identificaste en la cápsula?
- Al inicio de la cápsula mencionan que la intención es “hacerles el día”. Después de verla completa ¿a qué piensas que se referían?
- En tu opinión ¿Consideras que la finalidad del acercamiento de los conductores a Changoleón era apoyarlo o “entretener” a su audiencia?
- ¿Alguna vez has discriminado a alguna persona que se encuentre en situación de pobreza o situación de calle?
- Después de leer la reflexión sobre la cápsula, revisa la infografía “Discriminación, Raza, Clase e Inferiorización” elabora una breve reflexión sobre la canción que se articule con los contenidos vistos en tu recorrido, y con la sección sobre Discriminación Socioeconómica de la guía para estudiantes. Si así lo deseas, te invitamos a compartir la reflexión con tus compañeros, amigos, y familiares, por lo que te sugerimos cuidar la ortografía, redacción y presentación.
-

Reflexión:

Tan sólo en la Ciudad de México para 2020 se calculó que aproximadamente 6 000 personas se encontraban viviendo en situación de calle. Los problemas que enfrentan como grupo vulnerable son diversos, y se han invisibilizado debido a los prejuicios de la sociedad, y a la discriminación que han sufrido.

Samuel García Quiroz fue una persona que vivió en situación de calle como resultado de padecer alcoholismo, aunque anteriormente era profesor de psicología en la UNAM. Saltó a la fama porque en el programa de mediados de los años 2000, “Incógnito”, comenzó a aparecer su cápsula titulada con su sobrenombre: “Changoleón”. Como resultado de la exposición pública que tuvo, en 2022 en

medio de una sesión de la Comisión Permanente del Congreso de la Unión, una senadora se refirió a un diputado como “Diputado Changoleón” en reiteradas ocasiones, denotando así el modo en que las personas en situación de calle son estereotipadas de forma negativa, en incluso discriminadas.

DISCRIMINACIÓN, RAZA, CLASE E INFERIORIZACIÓN ©



Dr. Hugo César Moreno Hernández
Instituto de Ciencias Sociales y Humanidades-BUAP

Mtro. Adán García
Museo Memoria y Tolerancia

Copyright de la infografía: Memoria y Tolerancia A. C.

¿QUÉ ES LA DISCRIMINACIÓN?



La discriminación es una acción donde **el sujeto elige entre diferentes opciones**, discrimina entre las opciones a favor de una dependiendo de diferentes circunstancias, como gustos, preferencias y maneras de ver y comprender el mundo.

Copyright de la infografía: Memoria y Tolerancia A. C.

Quando pensamos en la discriminación como resultado de actitudes y acciones que limitan el pleno ejercicio de derechos de quienes son discriminados estamos hablando de discriminación social.

TRIPLE DISCRIMINACIÓN

La discriminación casi siempre responde a más de un motivo,

una mujer indígena no sólo padece discriminación por ser mujer indígena, sino que padece doble discriminación (mujer e indígena).



MUJER

INDÍGENA

POBRE

Copyright de la infografía: Memoria y Tolerancia A. C.

EL RACISMO DISPOSITIVO POLÍTICO PARA LA COLONIZACIÓN

TODOS PODEMOS DISCRIMINAR



Quizá no conscientemente, pero tenemos prejuicios, estereotipos y categorizaciones sociales.

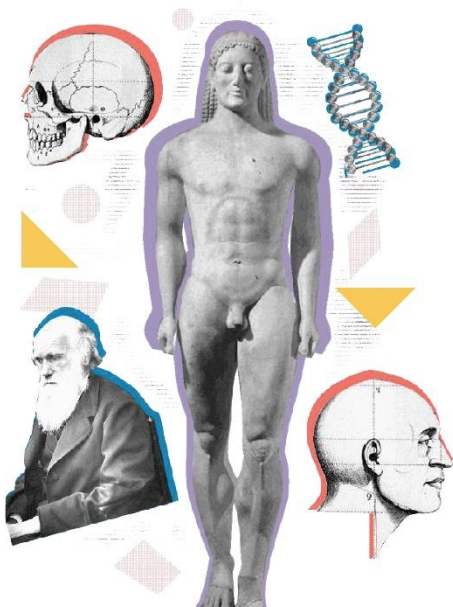
TODOS DISCRIMINAMOS



Es una tendencia normal, separar para elegir. El problema está cuando discriminamos y, al hacerlo, lesionamos la dignidad de las personas.

Copyright de la infografía: Memoria y Tolerancia A. C.

Raza refiere a algo "biológico"



Etnia a algo "cultural"



La idea de raza es una idea social, no realidad biológica, sino política, define realidades.

Copyright de la infografía: Memoria y Tolerancia A. C.

POR MÁS QUE LA "RAZA" NO EXISTA GENÉTICAMENTE O BIOLÓGICAMENTE,

en la realidad de la distinción de clases sociales, la raza no sólo ha definido las desigualdades de clase, sino también la explotación, segregación y procesos de exterminio.



El racismo sigue siendo un dispositivo para el ejercicio de la soberanía y la imposición de un orden social donde clase y raza se funden para delinear las formas de la desigualdad que aqueja hoy a todo el mundo.

CLASISMO Y SU VINCULACIÓN CON EL RACISMO EN MÉXICO

Actualmente el ideal mestizo se mantiene como política estatal y equivalente de la ciudadanía plena.



LA SUPUESTA RELACIÓN ENTRE LA CLASE Y LA CAPACIDAD DE VIOLENCIA

producen imágenes estereotipadas y configuran prejuicios que generan discriminación en su versión más lesiva.

El proceso histórico de nuestro país está sustentado en la desigualdad.

De las castas, definidas por una perspectiva racial, pasamos a las clases, supuestamente definidas, exclusivamente, por la situación socioeconómica.



La procedencia de clase es importante para comprender cómo se dan las trayectorias educativas.

Copyright de la infografía: Memoria y Tolerancia A. C.

La clase es mucho más compleja que el tener o no tener recursos económicos.



Entender la clase así sirve para descubrir la estructura clasista de nuestra sociedad y el clasismo como una forma de discriminación social.

Copyright de la infografía: Memoria y Tolerancia A. C.

LA SITUACIÓN DE POBREZA PERMITE LA MARGINACIÓN DE LAS PERSONAS

al limitar su participación no sólo con relación a los recursos económicos sino con relación a la toma de decisiones colectivas.



La imbricación entre raza y clase como fuentes de discriminación se ancla en que se tiende a minimizar el problema de discriminación debido a la ideología del mestizaje, que sostiene una ilusión de igualdad entre los mexicanos.

Copyright de la Infografía: Memoria y Tolerancia A. C.

LA DESIGUALDAD SOCIOECONÓMICA TIENE RELACIÓN SIMBIÓTICA CON LA DESIGUALDAD DE TRATO.

SALARIOS PRECARIO



"LOS POBRES NO SE ESFUERZAN"

JORNADAS LABORALES EXCESIVAS



Es decir, se trata al otro según su color de piel que se vincula con su situación de clase (pobre o rico).

MALA ALIMENTACIÓN



El clasismo comprende un conjunto de prejuicios y discriminación con base en la pertenencia a un nivel socioeconómico, el que a su vez se identifica con una condición racial.

Copyright de la infografía: Memoria y Tolerancia A. C.

AQUÍ VIVEN LOS DELINCUENTES

AQUÍ VIVEN LOS CIUDADANOS

Al clasismo, y al racismo, se le suma la violencia.

Al clasismo, el racismo y la violencia se suman **la impunidad.**

El hecho es que la discriminación, el clasismo y el racismo recrudecen la situación de vulnerabilidad de aquellos que son víctimas.

Copyright de la infografía: Memoria y Tolerancia A. C.

En la Ciudad de México y en otras 27 entidades federativas, **la discriminación está tipificada como delito.**

Si bien existen esas leyes, **nunca ha habido una sentencia por este motivo.**

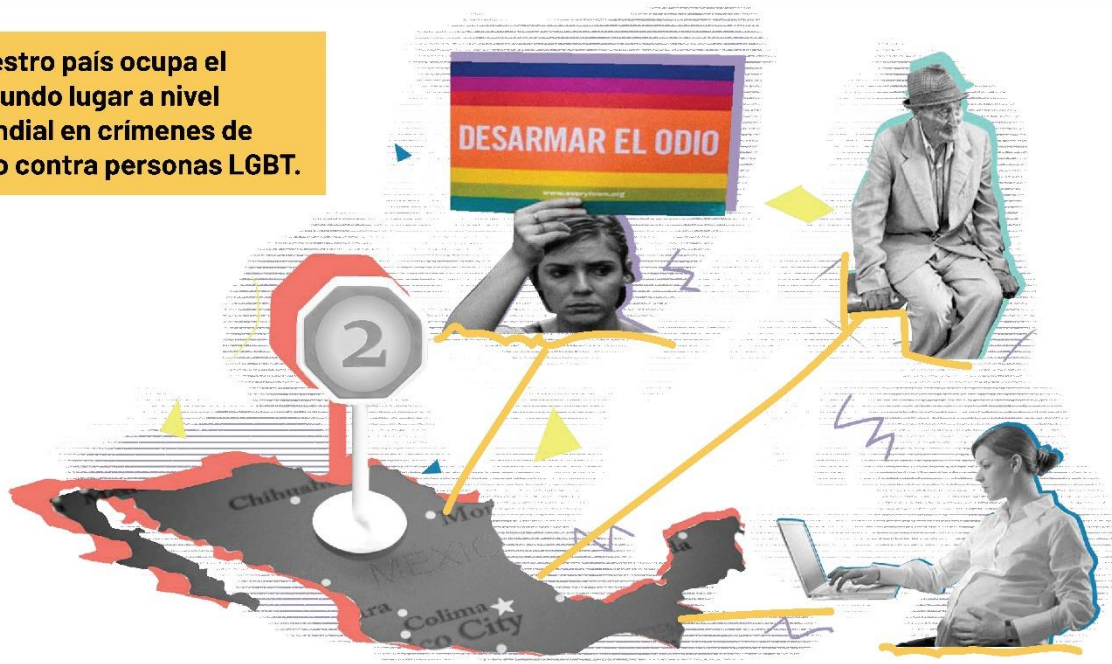
Comisión Nacional de los Derechos Humanos, (11 de junio de 2023) Ley Federal para Prevenir y Eliminar la Discriminación. Consultado el 15 de agosto de 2023 en: <https://www.cndh.org.mx/noticia/ley-federal-para-prevenir-y-eliminar-la-discriminacion-11-de-junio>

La serie de prejuicios culturales y de criterios de discriminación que supone el clasismo, diferencian también el acceso a la justicia.

Copyright de la infografía: Memoria y Tolerancia A. C.

México está entre los países con mayor discriminación de América Latina debido a la exclusión racial y de género a la hora de conseguir un empleo formal.

Nuestro país ocupa el segundo lugar a nivel mundial en crímenes de odio contra personas LGBT.



Copyright de la infografía: Memoria y Tolerancia A. C.

CRIMINALIZACIÓN DE LA POBREZA



El Estado se deslinda de su responsabilidad en la satisfacción de derechos, promoción social o atención social, no reconociendo que dentro de un ambiente de constante exclusión, estigmatización y violencia, las alternativas son limitadas.

Copyright de la infografía: Memoria y Tolerancia A. C.

Memoria y Tolerancia A.C.