

Las casas de cartón- Los Guaraguao (1973)

¿Qué vas a aprender hoy?

Con esta actividad podrás identificar las raíces estructurales de la pobreza que aquejan a las sociedades, a partir de la reflexión sobre el derecho a la vivienda digna a través de la música popular latinoamericana. Este género musical denuncia las problemáticas de miles de personas en la región que no tienen hogar seguro, la situación de niñas y niños en desnutrición, la explotación de las personas que trabajan, y permite reflexionar sobre cómo las personas se procuran a sí mismas las condiciones mínimas para sobrevivir .

Instrucciones:

Después de escuchar “Las Casas de Cartón” del grupo “Los Guaraguao” responde, en máximo tres párrafos, tus respuestas a las siguientes preguntas:

- En tu opinión ¿Cómo es la vida para quienes habitan en las casas que describe la canción?
- Desde tu punto de vista ¿Cómo sería crecer en las casas descritas por la letra de la canción?
- ¿Alguna vez has señalado, o te has burlado de alguien por el lugar en el que vive?
- ¿Alguna vez has sido señalado o se han referido despectivamente del lugar en el que vives?
- Después de leer la reflexión y consultar la infografía “Discriminación, Raza, Clase e Inferiorización”, elabora una breve reflexión sobre la canción que se articule con los contenidos vistos en tu recorrido y en la guía para estudiantes. Si así lo deseas, te invitamos a compartir la reflexión con tus compañeros, amigos, y familiares, por lo que te sugerimos cuidar la ortografía, redacción y presentación.

Reflexión:

La situación de pobreza margina a las personas en lo económico, en la desigualdad de trato, y de oportunidades. En México las personas se consideran en situación de pobreza cuando presentan al menos una carencia, entre las que se encuentran el rezago educativo, el acceso a servicios de salud, a la seguridad social, la calidad y espacios de la vivienda, los servicios básicos en la vivienda y el acceso a la alimentación.

En 2020, se estimó que el 22.5% de la población del país vivía en pobreza alimentaria. Mientras que el 26.3% de los niños mexicanos se encontraban en esta condición que limita su desarrollo y perpetúa la exclusión. Las casas de cartón pieza describe la situación de precariedad en el ámbito de la vivienda que miles de personas viven en México y en América Latina.

DISCRIMINACIÓN, RAZA, CLASE E INFERIORIZACIÓN ©



Dr. Hugo César Moreno Hernández
Instituto de Ciencias Sociales y Humanidades-BUAP

Mtro. Adán García
Museo Memoria y Tolerancia

Copyright de la infografía: Memoria y Tolerancia A. C.

DISCRIMINACIÓN, RAZA, CLASE E INFERIORIZACIÓN © | 1

¿QUÉ ES LA DISCRIMINACIÓN?



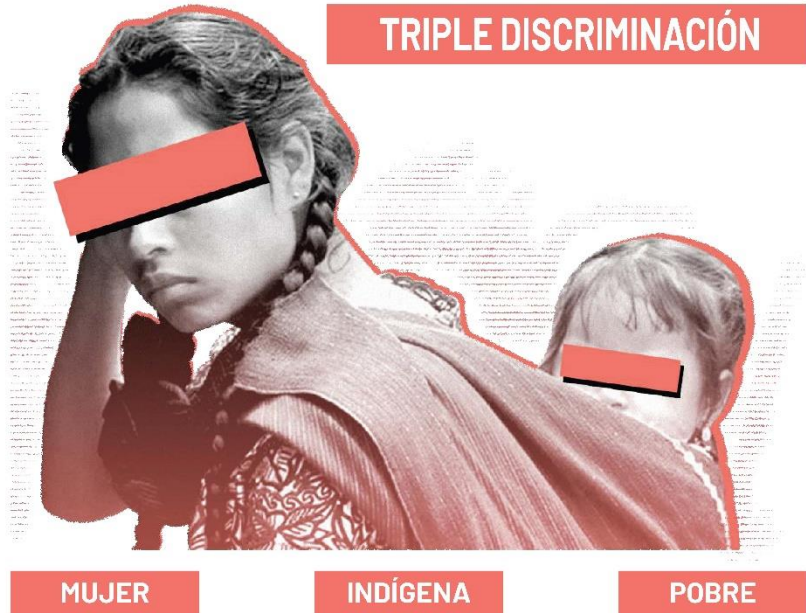
La discriminación es una acción donde **el sujeto elige entre diferentes opciones**, discrimina entre las opciones a favor de una dependiendo de diferentes circunstancias, como gustos, preferencias y maneras de ver y comprender el mundo.

Cuando pensamos en la discriminación como resultado de actitudes y acciones que limitan el pleno ejercicio de derechos de quienes son discriminados estamos hablando de discriminación social.

TRIPLE DISCRIMINACIÓN

La discriminación casi siempre responde a más de un motivo,

una mujer indígena no sólo padece discriminación por ser mujer indígena, sino que padece doble discriminación (mujer e indígena).



Copyright de la infografía: Memoria y Tolerancia A. C.

EL RACISMO

DISPOSITIVO POLÍTICO PARA LA COLONIZACIÓN

TODOS PODEMOS DISCRIMINAR



Quizá no conscientemente, pero tenemos prejuicios, estereotipos y categorizaciones sociales.

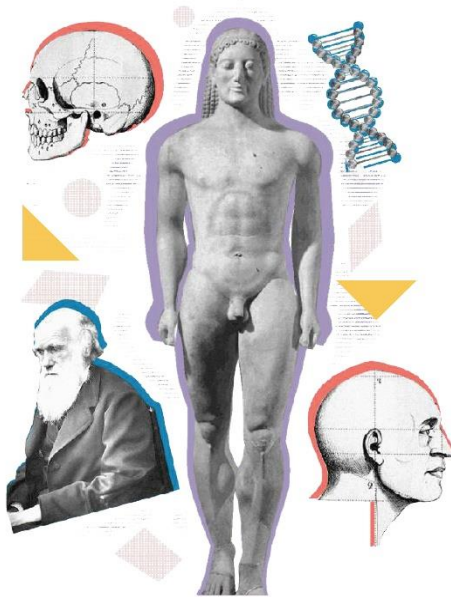
TODOS DISCRIMINAMOS



Es una tendencia normal, separar para elegir. El problema está cuando discriminamos y, al hacerlo, lesionamos la dignidad de las personas.

Copyright de la infografía: Memoria y Tolerancia A. C.

Raza refiere a algo "biológico"



Etnia a algo "cultural"



La idea de raza es una idea social, no realidad biológica, sino política, define realidades.

Copyright de la infografía: Memoria y Tolerancia A. C.

POR MÁS QUE LA "RAZA" NO EXISTA GENÉTICAMENTE O BIOLÓGICAMENTE,

en la realidad de la distinción de clases sociales, la raza no sólo ha definido las desigualdades de clase, sino también la explotación, segregación y procesos de exterminio.



mexicana

mexicana

mexicana

El racismo sigue siendo un dispositivo para el ejercicio de la soberanía y la imposición de un orden social donde clase y raza se funden para delinear las formas de la desigualdad que aqueja hoy a todo el mundo.

Copyright de la infografía: Memoria y Tolerancia A. C.

CLASISMO Y SU VINCULACIÓN CON EL RACISMO EN MÉXICO

Actualmente el ideal mestizo se mantiene como política estatal y equivalente de la ciudadanía plena.

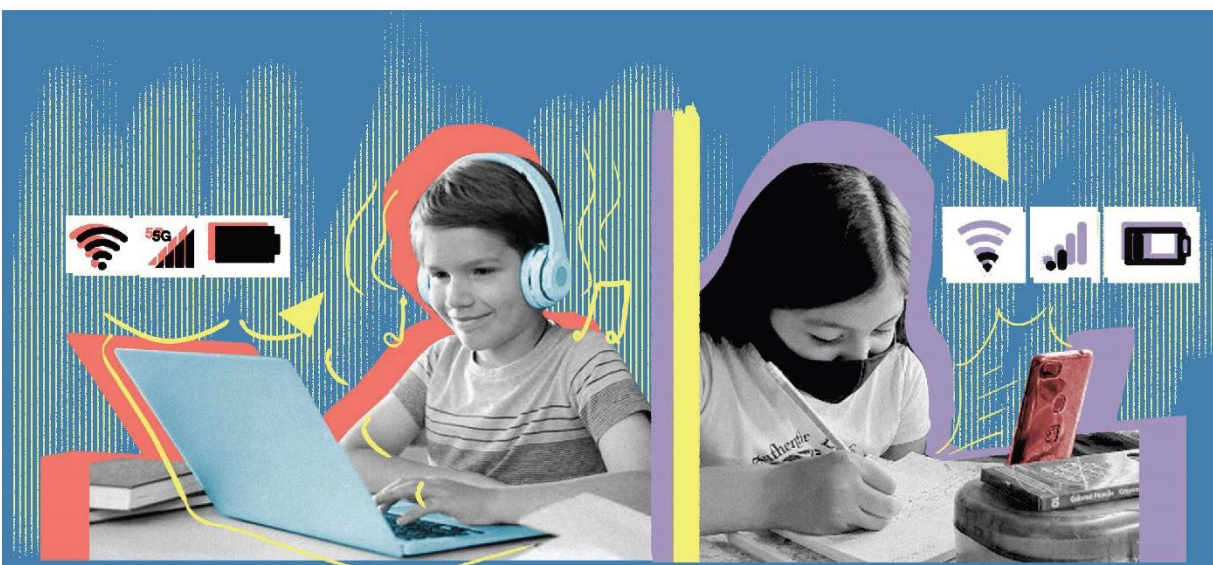


LA SUPUESTA RELACIÓN ENTRE LA CLASE Y LA CAPACIDAD DE VIOLENCIA

producen imágenes estereotipadas y configuran prejuicios que generan discriminación en su versión más lesiva.

El proceso histórico de nuestro país está sustentado en la desigualdad.

De las castas, definidas por una perspectiva racial, pasamos a las clases, supuestamente definidas, exclusivamente, por la situación socioeconómica.



La procedencia de clase es importante para comprender cómo se dan las trayectorias educativas.

La clase es mucho más compleja que el tener o no tener recursos económicos.

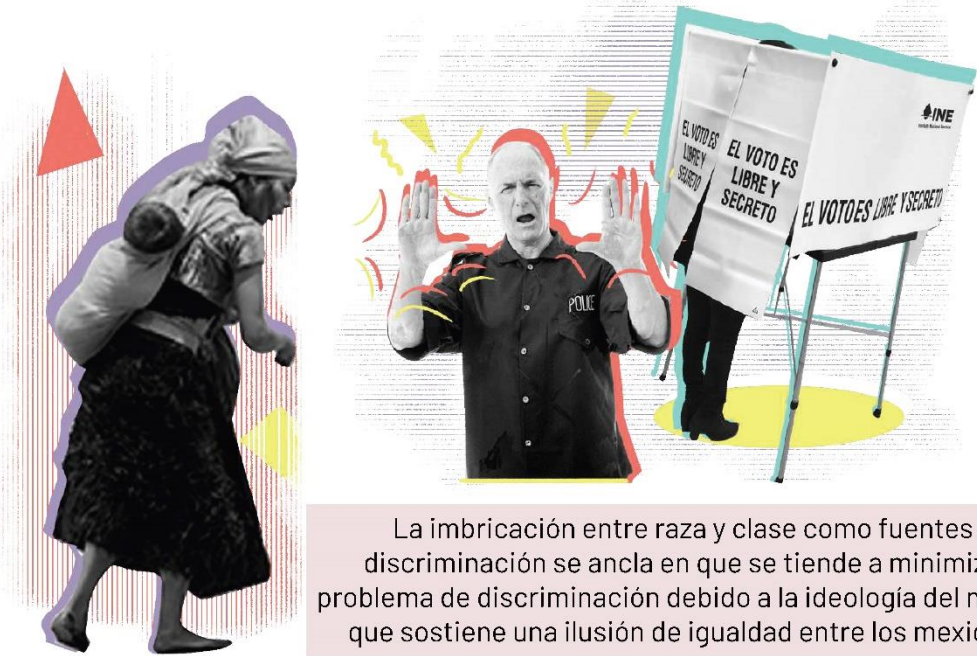


Entender la clase así sirve para descubrir la estructura clasista de nuestra sociedad y el clasismo como una forma de discriminación social.

Copyright de la infografía: Memoria y Tolerancia A. C.

LA SITUACIÓN DE POBREZA PERMITE LA MARGINACIÓN DE LAS PERSONAS

al limitar su participación no sólo con relación a los recursos económicos sino con relación a la toma de decisiones colectivas.



La imbricación entre raza y clase como fuentes de discriminación se ancla en que se tiende a minimizar el problema de discriminación debido a la ideología del mestizaje, que sostiene una ilusión de igualdad entre los mexicanos.

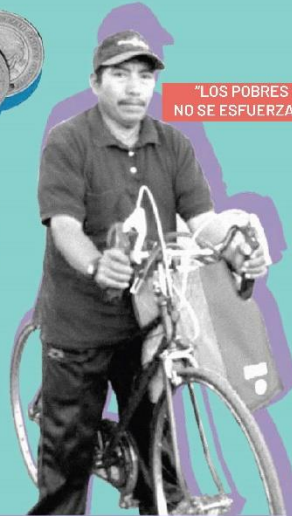
Copyright de la infografía: Memoria y Tolerancia A. C.

LA DESIGUALDAD SOCIOECONÓMICA TIENE RELACIÓN SIMBIÓTICA CON LA DESIGUALDAD DE TRATO.

SALARIOS PRECARIO



"LOS POBRES NO SE ESFUERZAN"



JORNADAS LABORALES EXCESIVAS



MALA ALIMENTACIÓN



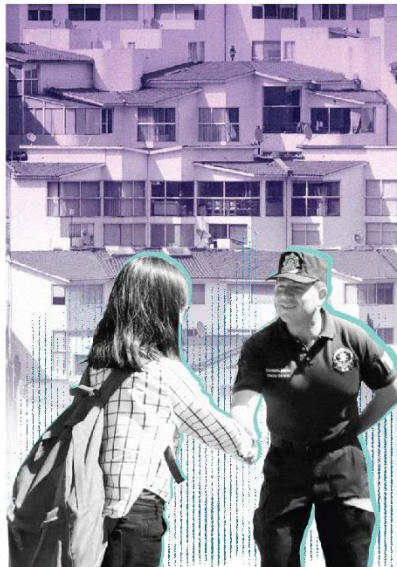
Es decir, se trata al otro según su color de piel que se vincula con su situación de clase (pobre o rico).

El clasismo comprende un conjunto de prejuicios y discriminación con base en la pertenencia a un nivel socioeconómico, el que a su vez se identifica con una condición racial.

AQUÍ VIVEN LOS DELINCUENTES



AQUÍ VIVEN LOS CIUDADANOS



Al clasismo, y al racismo, se le suma la violencia.

Al clasismo, el racismo y la violencia se suman **la impunidad.**

El hecho es que la discriminación, el clasismo y el racismo recrudescen la situación de vulnerabilidad de aquellos que son víctimas.

En la Ciudad de México y en otras 27 entidades federativas, **la discriminación está tipificada como delito.**



Si bien existen esas leyes, **nunca ha habido una sentencia por este motivo.**



Comisión Nacional de los Derechos Humanos, (11 de junio de 2023) Ley Federal para Prevenir y Eliminar la Discriminación. Consultado el 15 de agosto de 2023 en: <https://www.cndh.org.mx/noticia/ley-federal-para-prevenir-y-eliminar-la-discriminacion-11-de-junio>

La serie de prejuicios culturales y de criterios de discriminación que supone el clasismo, diferencian también el acceso a la justicia.

Copyright de la infografía: Memoria y Tolerancia A. C.

México está entre los países con mayor discriminación de América Latina debido a la exclusión racial y de género a la hora de conseguir un empleo formal.

Nuestro país ocupa el segundo lugar a nivel mundial en crímenes de odio contra personas LGBT.



Copyright de la infografía: Memoria y Tolerancia A. C.

CRIMINALIZACIÓN DE LA POBREZA



El Estado se deslinda de su responsabilidad en la satisfacción de derechos, promoción social o atención social, no reconociendo que dentro de un ambiente de constante exclusión, estigmatización y violencia, las alternativas son limitadas.

Copyright de la infografía: Memoria y Tolerancia A. C.

México es extremadamente diverso, aquí están todos y todos deberían caber: indígenas, religiosos, culturas juveniles, orientaciones y políticas, etc.



UNA CULTURA DE LA TOLERANCIA DEBE TENDER HACIA EL DIÁLOGO Y LA COOPERACIÓN.

Copyright de la infografía: Memoria y Tolerancia A. C.



Para construir una cultura de la tolerancia es preciso que los prejuicios y estereotipos se disuelvan mediante procesos educativos más allá de la escuela con el fin de iniciar procesos virtuosos.



Copyright de la infografía: Memoria y Tolerancia A. C.

Memoria y Tolerancia A.C.